

Limpeza diaria Coffee Celebration



Cuidado: Por favor lea estas instrucciones con atención. Las instrucciones contienen información importante sobre seguridad, higiene y el mantenimiento de la máquina. Todo el proceso de limpieza está descrito con detalle en el manual del usuario (capítulo 5).



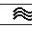
Peligro: Nunca toque el interior de la máquina durante el proceso automático de limpieza y no toque la salida de café, vapor y agua caliente durante el proceso de limpieza.

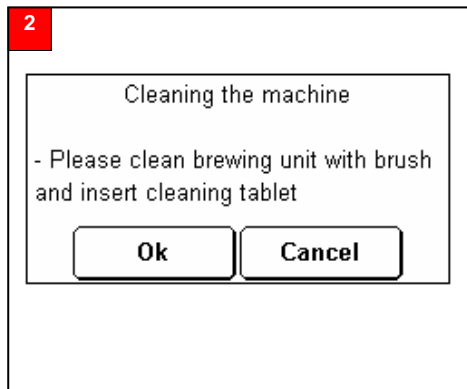


Información: El estado del proceso de limpieza y algunos pasos de la limpieza se reflejan en la pantalla. Siga las instrucciones.





- Presione el botón de limpieza  situado en el panel de control durante 4 segundos aproximadamente.

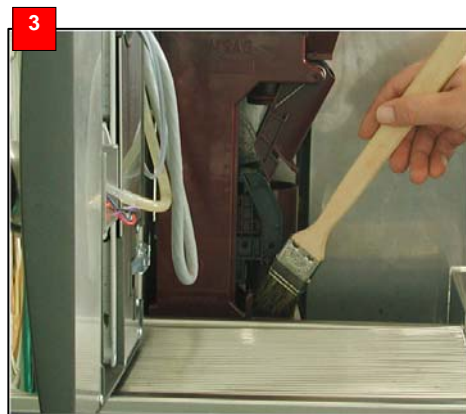


- Abra la puerta frontal.
- Siga las instrucciones de la pantalla.



No presione el botón OK hasta llegar a la opción 6.

Si ha activado la opción de limpieza accidentalmente, presione cancelar.



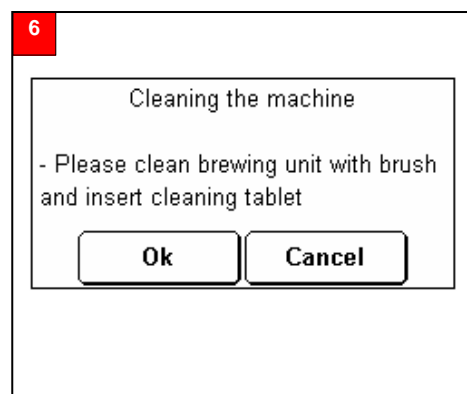
- Limpie la unidad de erogación con el cepillo.



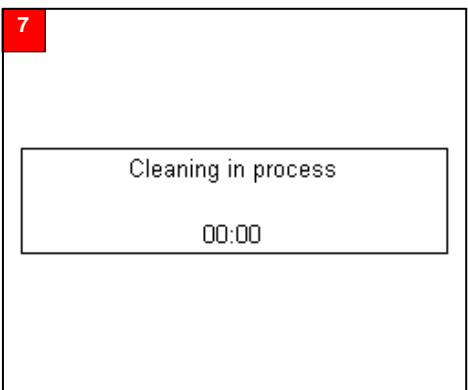
- Inserte la tableta de limpieza en la cavidad de la unidad de erogación
- Cierre la puerta frontal.
- Coloque en la posición mas baja posible la pieza de la salida del café.



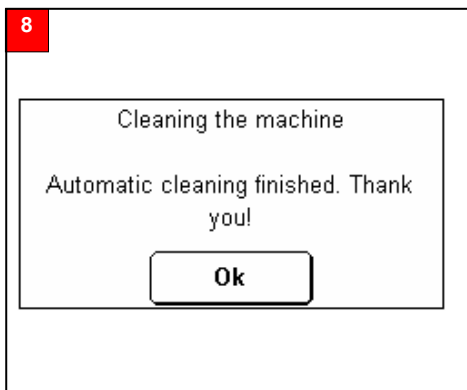
- Limpie el depósito de los posos tanto por dentro como por fuera y vuelva a colocarlo en su sitio.



- Presione el botón OK



- Proceso de limpieza en marcha.



- Saque la rejilla y límpiela con agua templada.
- Limpie todo el exterior de la máquina.
- Presione el botón OK



Limpieza diaria finalizada.

Limpieza del panel de control:

Limpie el panel de control con un paño suave especial para pantallas de PC.

COFFEECO

tuset 3, 2ª barcelona 08006 tel 932 413 709 fax 934 147 036 www.coffeeco.info